

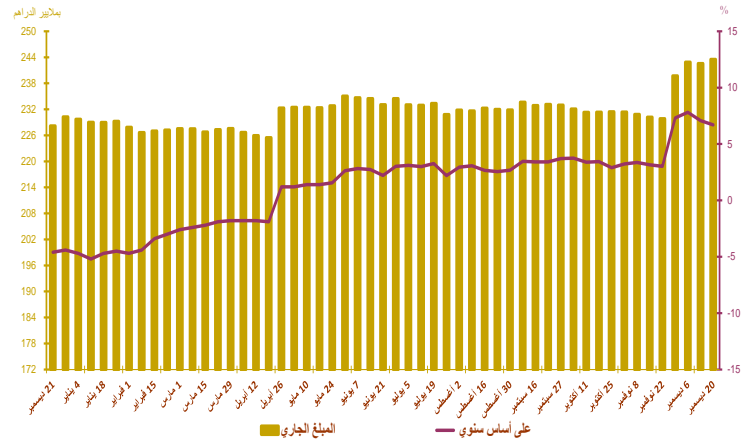
المؤشرات الأسبوعية
الأسبوع الممتد من 19 إلى 25 دجنبر 2019

صافي الاحتياطيات الدولية

التطور بملايير الدراهم و بعدد أشهر الواردات من السلع والخدمات

*بملايير الدراهم

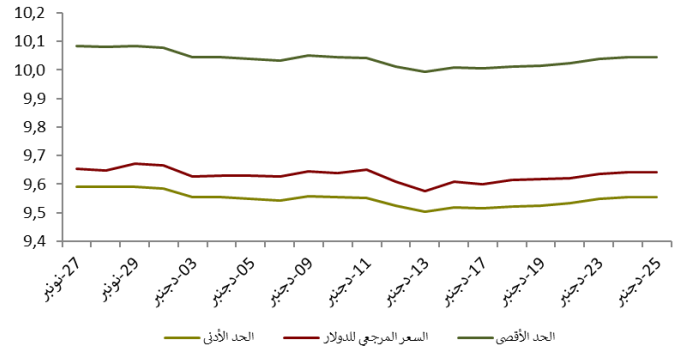
Δ%				المبلغ الجاري في * 19/12/20
19/12/13	19/11/30	18/12/31	18/12/21	
0,4%	1,6%	5,6%	6,7%	243,5
				صافي الاحتياطيات الدولية



صافي الاحتياطيات الدولية	أكتوبر 2018	غشت 2019	شتبر 2019	أكتوبر 2019
صافي الاحتياطيات الدولية ممثلة بعدد أشهر واردات السلع والخدمات	5 أشهر	5 أشهر	5 أشهر	4 أشهر و 28 يوما

أسعار الصرف

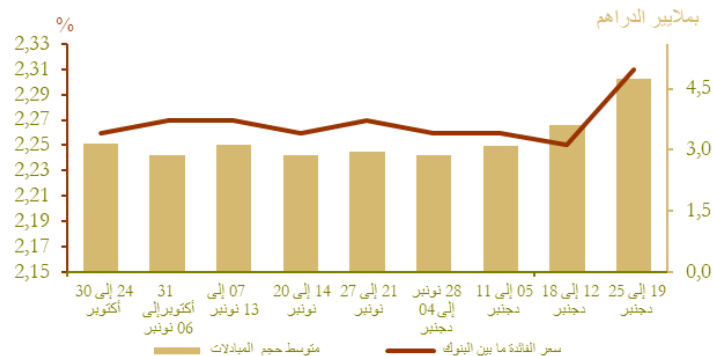
19/12/25	19/12/24	19/12/23	19/12/20	19/12/19	19/12/18	
						السعر المرجعي
10,676	10,676	10,676	10,680	10,707	10,705	الأورو
9,643	9,643	9,635	9,623	9,617	9,615	الدولار الأمريكي
						عملية المزايدة
						طبيعة العملية
		-		-	-	العملة
		-		-	-	المبلغ*
		-		-	-	السعر (\$/ درهم) المتوسط



السوق القائمة ما بين البنوك

سعر الفائدة وحجم المبادلات

بملايين الدراهم*	الأسبوع المنتهي في 19/12/19 المنتهي في 19/12/25	الأسبوع المنتهي في 19/12/12 المنتهي في 19/12/18	
	2,31	2,25	سعر الفائدة ما بين البنوك
	4 755,00	3599,60	متوسط حجم المبادلات*

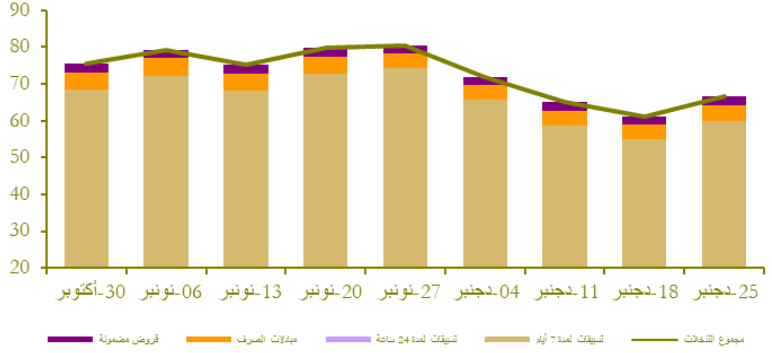


السوق النقدية

تدخلات بنك المغرب*

الأسبوع المنتهي في 19/12/19 و المنتهي في (*)19/12/25	الأسبوع المنتهي في 19/12/12 و المنتهي في (*)19/12/18	
66 540	61 200	تدخلات بنك المغرب
66 540	61 200	تسهيلات بمبادرة من بنك المغرب
60 000	55 000	- تسهيلات لمدة 7 أيام
-	-	- عمليات سحب السيولة لمدة 7 أيام
-	-	- عمليات السوق المفتوحة
4 240	3 900	- مبادلات الصرف
-	-	- اتفاقيات إعادة الشراء (3 أشهر)
2 300	2 300	- قروض مضمونة -
-	-	تسهيلات بمبادرة من البنوك
-	-	- تسهيلات لمدة 24 ساعة
-	-	- تسهيلة الإيداع لمدة 24 ساعة

بملايين الدراهم



نتائج التسيقات لمدة 7 أيام بناء على طلب العروض *19/12/25

65 000	المبلغ المكتتب
--------	----------------

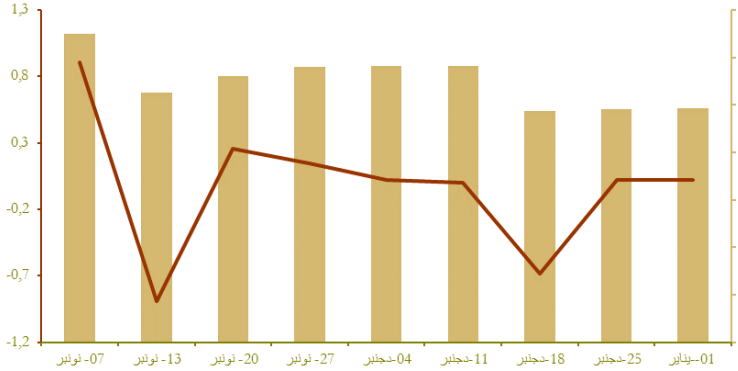
* بملايين الدراهم

سوق الأذونات بالمزايدة

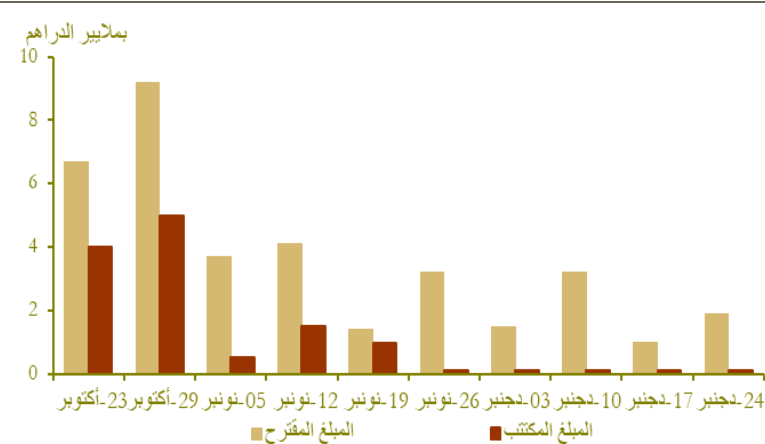
المبلغ الجاري لأذونات الخزينة

الأذونات بالمزايدة ليوم 24 دجنبر	التسديدات* من 26 دجنبر الى فاتح يناير	الأجل	*بملايين الدراهم	
			سعر الفائدة	الاكتتابات*
		13 أسبوعا		
		26 أسبوعا		
		52 أسبوعا		
2,29	100	سنتان		
		5 سنوات		
		10 سنوات		
		15 سنة		
		20 سنة		
		30 سنة		
100		المجموع		

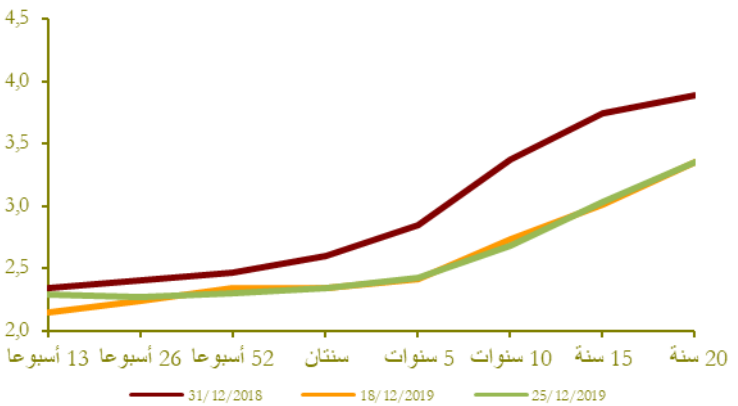
التخيرات الأسبوعية (%)



نتائج عمليات المزايدة



منحنى أسعار الفائدة في السوق الثانوية

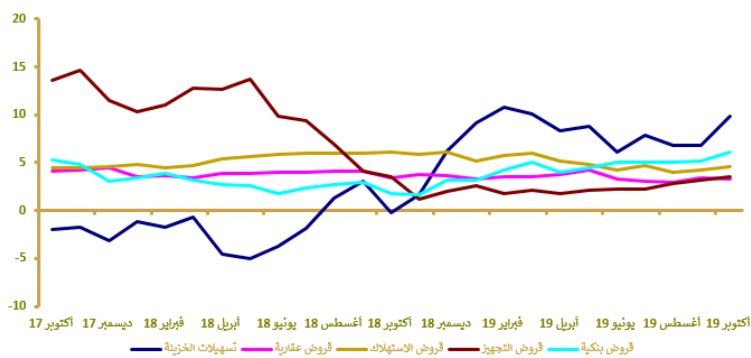


تطور القرض البنكي حسب الغرض الاقتصادي (على أساس سنوي بالنسبة المئوية)

توزيع القرض البنكي حسب الغرض الاقتصادي

Δ (%)		المبلغ الجاري* في نهاية أكتوبر 2019	
أكتوبر 19 أكتوبر 18	أكتوبر 19 سبتمبر 19		
9,9	-1,4	186,1	تسهيلات الخزينة
3,3	0,2	275,3	قرروض العقار
4,6	0,5	56,4	قرروض الاستهلاك
3,6	0,4	178,4	قرروض التجهيز
12,2	0,2	132,5	ديون مختلفة على الزبناء
4,7	1,1	69,7	ديون معلقة الأداء
6,1	-0,0	898,4	القرض البنكي
4,8	0,1	774,8	القرروض للقطاع الغير مالي

*بملايين الدراهم



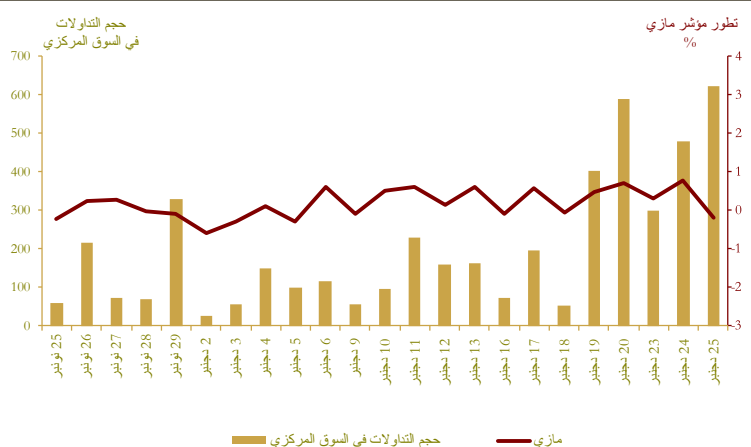
مؤشرات بورصة القيم

تطور مؤشر مازي وحجم التداولات

Δ (%)		الأسبوع المنته في		الأسبوع المنته في	
2019/12/25	2019/12/25	2019/12/25	2019/12/25	2019/12/18	2019/12/18
8,02	4,19	2,09	12275,30	12024,58	مؤشر مازي
-	-	-	1086,40	1739,15	الحجم المتوسط للتداولات الأسبوع
8,49	4,10	2,15	631566,73	618267,80	الرسلة*

* بملايين الدراهم

المصدر: بورصة الدار البيضاء



المالية العمومية

وضعية الخزينة*

Δ (%)	يناير-نوفمبر 2019	يناير-نوفمبر 2018	
4,3	234 690	224 931	المداخيل العادية**
2,5	210 880	205 803	منها الموارد الجبائية
4,7	282 092	269 549	النفقات الإجمالية
6,1	268 531	252 993	النفقات الإجمالية (دون احتساب المقاصة)
-18,1	13 561	16 556	المقاصة
6,4	212 164	199 467	النفقات العادية (دون احتساب المقاصة)
5,0	101 577	96 749	الأجور
10,3	58 557	53 101	السلع والخدمات الأخرى
7,9	28 250	26 173	فوائد الدين
1,4	23 780	23 444	التحويلات للجماعات الترابية
	8 965	8 908	الرصيد العادي
5,3	56 367	53 526	نفقات الاستثمار
	3 380	3 501	رصيد الحسابات الخاصة للخزينة
	-44 023	-41 117	فائض (+) أو عجز (-) الميزانية
	-15 773	-14 943	الرصيد الأولى***
	-8 337	-5 343	تغير النفقات قيد الأداء
	-52 360	-46 460	عجز أو فائض التمويل
	13 770	-3 893	التمويل الخارجي
	38 590	50 352	التمويل الداخلي
	4 444	0	منها الخوصصة

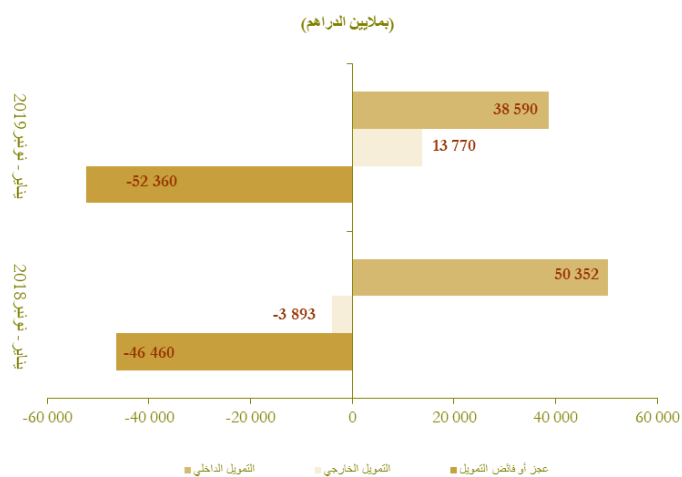
* بملايين الدراهم

** مع احتساب الضريبة على القيمة المضافة للجماعات الترابية و دون احتساب موارد الخوصصة

*** يمثل رصيد الميزانية دون احتساب تكاليف فوائد الديون

المصدر: وزارة الاقتصاد والمالية.

تمويل الخزينة*

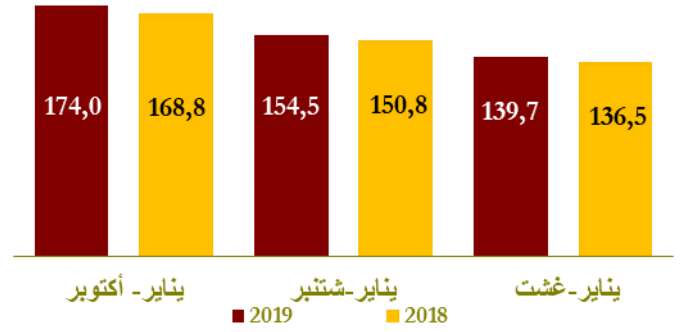


الحسابات الخارجية

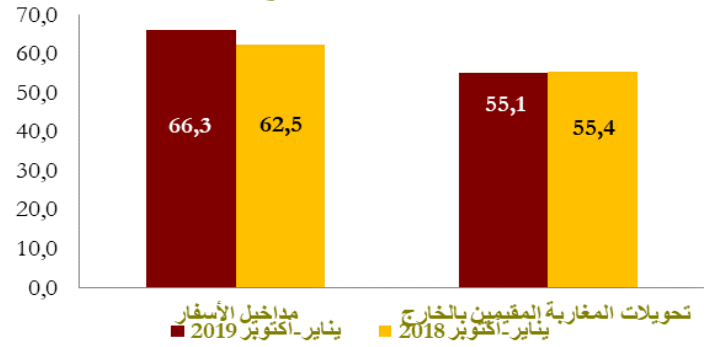
Δ (%)	المبالغ (بملايين الدراهم)		
	يناير-أكتوبر 2019 يناير-أكتوبر 2018	يناير-أكتوبر 2018	
3,1	235 220,0	228 251,0	الصادرات الإجمالية
3,3	63 017,0	60 988,0	صادرات قطاع السيارات
0,9	42 668,0	42 296,0	صادرات الفوسفات ومشتقاته
3,1	409 223,0	397 073,0	الواردات الإجمالية
-6,6	63 646,0	68 144,0	واردات المواد الطاقية
9,4	105 958,0	96 872,0	مواد التجهيز
3,3	93 506,0	90 523,0	السلع الاستهلاكية
3,1	174 003,0	168 822,0	العجز التجاري الإجمالي
	57,5	57,5	نسبة تغطية الصادرات للواردات (%)
6,1	66 292,0	62 463,0	مداخيل الأسفار
-0,6	55 082,0	55 403,0	تحويلات المغاربة المقيمين بالخارج
-50,9	15 421,0	31 384,0	تدفقات الاستثمارات الأجنبية المباشرة الصافية

المصدر: مكتب الصرف.

تطور العجز التجاري



تطور مداخيل الأسفار وتحويلات المغاربة المقيمين بالخارج



الحسابات الوطنية

تطور الناتج الداخلي الإجمالي على أساس سنوي

Δ (%)	بملايين الدراهم		
	ف-2019 ف-2018	ف-2018	
2,5	248,4	242,4	الناتج الداخلي الإجمالي بالأسعار الثابتة
-2,8	31,8	32,7	القيمة المضافة للقطاع الفلاحي
3,3	183,9	178,0	القيمة المضافة للقطاع غير الفلاحي
3,4	284,3	275,0	الناتج الداخلي الإجمالي بالأسعار الجارية

المصدر: المندوبية السامية للتخطيط.

